

D2000 DNA Marker

产品编号	产品名称	包装
MA0179	D2000 DNA Marker	200 µl/500 µl

产品简介:

本产品是由 2000bp、1000bp、750bp、500bp、250bp 及 100bp 共 6 条线状双链 DNA 片段组成，适用于琼脂糖凝胶电泳中 DNA 条带的分析。其中 750 bp 是指示带，显示亮带。本品已混有上样缓冲液，可直接用于凝胶电泳。

包装清单:

产品编号	产品名称	包装
1	D2000 DNA Marker	200 µl/500 µl
2	说明书	1 份

浓度:

约 0.08 mg DNA/ml。

储存液成分:

10 mM Tris-HCl (pH 8.0)
6mMEDTA
6%Glycerol
0.0083%Bromophenol Blue
0.0033%Xylene Cyanol

保存条件:

4°C (长期保存请置于-20°C)。

使用说明:

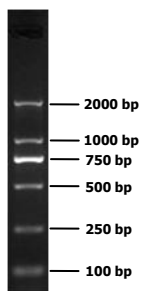
1. 取 1-5 µl 本品加入琼脂糖凝胶的点样孔中 (每 1 mm 点样孔宽度加 1 µl, 如果点样孔较宽, 可适当增加上样量), 进行电泳。

2. 建议电泳条件为 1.0-2.5%琼脂糖凝胶，正负极之间电压 4-10 v/cm。
3. 电泳后使用 EB 或其他染料染色，在紫外灯下观察电泳条带。

注意事项：

1. 本产品可直接使用，不要加热。
2. 及时更换电泳缓冲液并使用新制的凝胶，以免影响电泳结果。

D2000



1.5 μ l 加样，琼脂糖凝胶浓度：2%，120v 恒压，1 \times TAE Buffer