

玉米粉琼脂； Corn Meal Medium

产品编号： MB0058

质量标准： BR

包装规格： 250G

产品形式： solid

储存条件： 请放置阴凉干燥处保存

用途及描述： 科研试剂，严禁用于人体。本品适用于真菌的培养及鉴定。

成分(g/L)

玉米浸粉 7.0

琼脂 15.0

pH 值 6.0 ± 0.2 25℃

用法

称取本品 22.0g,加热溶解于 1000ml 蒸馏水中,121℃ 高压灭菌 15 分钟,备用。

玉米粉琼脂微生物灵敏度试验：

按标签用法制备培养基，接种以下质控菌株，放置 28±1℃ 需氧培养 48-96 小时。

质控菌株	菌株编号	接种量 (CFU)	参比或计数培养基	方法	质控结果	其它特征
酵母菌	ATCC18790	20-200	沙氏葡萄糖琼脂	定量	PR≥0.7	白色菌落
黑曲霉菌	ATCC16404	20-200	沙氏葡萄糖琼脂	定量	PR≥0.7	产黑色孢子
白色念珠菌	ATCC10231	20-200	沙氏葡萄糖琼脂	定量	PR≥0.7	白色菌落

玉米粉琼脂的原理和使用方法：

试检原理：用于真菌的培养及鉴定。玉米浸粉提供碳源、维生素、生长因子；琼脂是培养基凝固剂。

粉体装培养基的使用：

- 1.称取本品 22.0g，加热搅拌溶解于 1000ml 蒸馏水中,121℃ 高压灭菌 15 分钟,冷却至 50-55℃ 左右时,倾入无菌平皿。
- 2.必须满足的试验条件： pH 值为 6.0±0.2
- 3.制备质控菌液。
- 4.选择合适稀释度的国标质控菌液 0.1ml,均匀涂布于平板上,每一稀释度接种两个平板。
- 5.28±1℃ 倒置培养基培养 48-96 小时,记录实验结果

结果观察与解释

接种以下质控菌株，放置 28±1℃ 培养 48-96 小时。

质控菌株	菌株编号	接种量 (CFU)	生长情况	结果
酵母菌	ATCC18790	20-200	PR \geq 0.7	白色菌落
白色念珠菌	CMCC98001	20-200	PR \geq 0.7	白色菌落
黑曲霉	CMCC98003	20-200	PR \geq 0.7	有黑色孢子

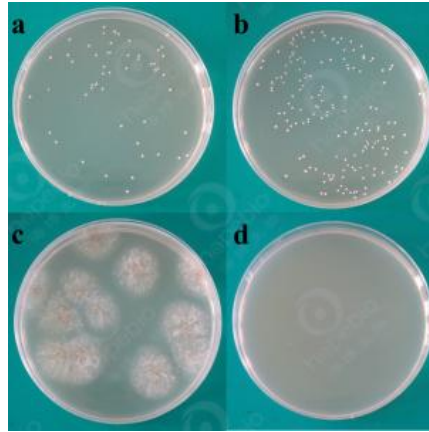


图1-2 玉米粉琼脂微生物质控结果

备注：a: 酵母菌，b: 白色念珠菌，c: 黑曲霉，d: 空白对照

【注意】

- 我司产品为非无菌包装，若用于细胞培养，请提前做预处理，除去热原细菌，否则会导致染菌。
- 部分产品我司仅能提供部分信息，我司不保证所提供信息的权威性，以上数据仅供参考交流研究之用。