

卢比前列腺素

中文名：卢比前列腺素

中文同义名：卢比前列酮；鲁比前列素

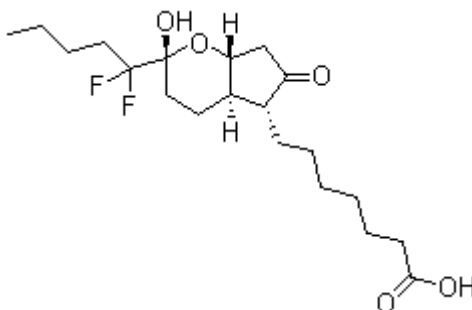
英文名：Lubiprostone

CAS No：333963-40-9

分子量：390.46

分子式：C₂₀H₃₂F₂O₅

结构式：



简介：

药理作用：本品为一局限性氯离子通道激活剂，可选择性活化位于胃肠道上皮尖端管腔细胞膜上的2型氯离子通道(CIC-2)，增加肠液的分泌和肠道的运动性，从而增加排便，减轻慢性特发性便秘的症状，且不改变血浆中钠和钾的浓度。

物理性质：本品为白色结晶性粉末，无臭。本品极易溶于乙醚和乙醇，几乎不溶于己烷和水。

包装规格：10mg，100mg，1克

质量标准：含量 96.0~102.0%

储存条件：零下20摄氏度，避光防潮密闭干燥。

注意：本产品对皮肤和眼睛有刺激作用，应避免药物接触皮肤和眼睛。

我司产品为非无菌包装，若用于细胞培养，请提前做预处理，除去热原细菌，否则会导致染菌。以上数据仅供参考交流之用。