

## 500bp DNA Ladder Marker(500 ~ 5000bp)

**产品编号:** MB12660

**规格:** 100T(2×250μl)

**储存条件:** 4°C 贮存 6 个月 (-20°C贮存一年)。

### 产品简介:

本产品是由 8 条带状双链 DNA 条带组成, 适用于琼脂糖凝胶电泳中 DNA 条带的分析。产品中已含有 1×loading buffer, 可根据实验需要, 直接取 2-5μl 电泳, 使用方便, 电泳图像清晰。8 条带的大小分别为 500, 1000, 1500, 2000, 2500, 3000, 3500, 5000bp。其中 2000bp 条带为 100ng/5μl, 其余条带浓度为 50ng/5μl。

### 使用方法:

1. 取 2-5μl 本产品加入到琼脂糖凝胶的加样孔中 (每 1mm 加样孔宽度加 1μl, 如果加样孔较宽, 可以适当增加上样量) 就行电泳。

2. 建议电泳条件: 凝胶浓度为 1.0%, 凝胶长度 8cm, 电泳电压 4-10v/cm, 电泳时间 35-40 分钟。

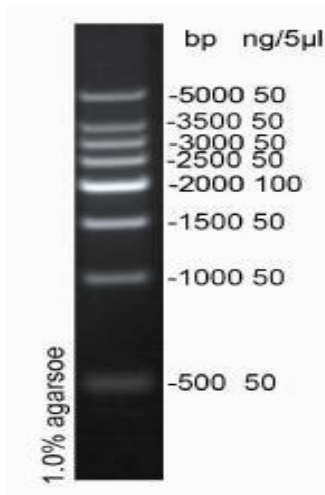
3. 通过 EB 染色后紫外灯下观察条带。

注: 如果使用 Goldview 等染料就行染色, 由于灵敏度比 EB 低, 请酌情增加 Marker 的上样量。

### 注意事项:

1. 琼脂糖的质量对 DNA 的电泳有很大影响, 电泳时请尽量使用质量优等的琼脂糖。

2. 请使用新鲜配制的电泳缓冲液和新鲜配制的琼脂糖凝胶进行电泳, 以保证 Marker 良好的分离效果。



5 $\mu$ l 上样，1.0%琼脂糖凝胶电泳示意图