

## 100bp Plus DNA Ladder Marker(100 ~ 5000bp)

**产品编号:** MB12667

**包装:** 100T(2×250μl)

**储存条件:** 4℃ 贮存 (长期贮存置于-20℃)

### 产品简介:

本产品是由 14 条双链 DNA 条带组成, 适用于琼脂糖凝胶电泳中 DNA 条带的分析。产品中已经含有 1×loading buffer, 可以根据实验需要, 直接吸取 2-5μl 本产品进行琼脂糖凝胶电泳, 使用方便, 电泳图像清晰。14 条带的大小分别为 100, 200, 300, 400, 500, 600, 700, 800, 900, 1000, 1500, 2000, 3000, 5000bp。其中 500bp 条带浓度为 100ng/5μl, 显示为加亮带, 其余条带浓度为 50ng/5μl。

### 使用方法:

1.取 2-5μl 本产品加入到琼脂糖凝胶的加样孔中就行电泳。

注: 根据梳子的厚度和宽度进行上样。每 1mm×1mm (厚度×宽度) 加样孔上样 1μl。窄齿梳子 (一般为 1mm×2mm) 上样 2μl; 宽齿梳子 (一般为 1mm×5mm) 上样 5μl。如果使用厚齿梳子或宽于 5mm 的梳子, 可以适当调整上样量。

2.建议电泳条件: 凝胶浓度为 1.0%, 凝胶长度 8-10cm, 电泳电压 4-10v/cm, 电泳时间 30-35 分钟。

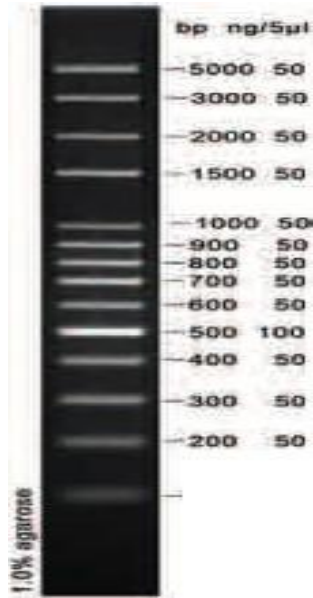
3.通过 EB 染色后紫外灯下观察条带。注: 如果使用 Goldview 染料就行染色, 由于灵敏度比 EB 低, 请酌情增加上样量。

### 注意事项:

1.琼脂糖的质量对 DNA 的电泳有很大影响, 电泳时请尽量使用质量优等的琼脂糖。

2.请使用新鲜配制的电泳缓冲液和新鲜配制的琼脂糖凝胶进行电泳, 以保证 Marker 良好的分离效果。

3.该 Marker 适用于 DNA 片段大小的确定和对 DNA 含量的精确定量。



1%琼脂糖凝胶电泳图

梳子尺寸：1mm×5mm

上样量：5µl

凝胶长度：10cm

电泳电压：8v/cm

缓冲液：0.5×TBE

电泳时间：40分钟