

## D15000 DNA ladder Marker(250 ~ 15000bp)

**产品编号:** MB12670

**包装:** 100T(2×250μl)

**储存条件:** 4℃ 贮存 (长期贮存置于-20℃)

### 产品简介:

本产品是由 7 条双链 DNA 条带组成, 适用于琼脂糖凝胶电泳中 DNA 条带的分析。产品中已经含有 1×loading buffer, 可以根据不同实验的需要, 直接吸取 2-5μl 本产品进行琼脂糖凝胶电泳, 使用方便, 电泳图像清晰。7 条带的大小分别为 250, 1000, 2500, 5000, 7500, 10000, 15000bp。其中 2500bp 条带浓度为 100ng/5μl, 显示为加亮带, 其余条带浓度为 50ng/5μl。

### 使用方法:

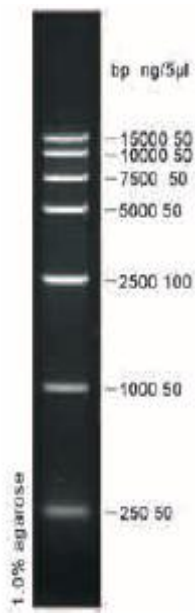
1.取 2-5μl 本产品加入到琼脂糖凝胶的加样孔中就行电泳。注:根据梳子的厚度和宽度进行上样。每 1mm×1mm (厚度×宽度) 加样孔上样 1μl。窄齿梳子 (一般为 1mm×2mm) 上样 2μl; 宽齿梳子 (一般为 1mm×5mm) 上样 5μl。如果使用厚齿梳子或宽于 5mm 的梳子, 可以适当调整上样量。

2.建议电泳条件:凝胶浓度为 0.8-1.0%, 凝胶长度 8-10cm, 电泳电压 4-10v/cm, 电泳时间 35-40 分钟。

3.通过 EB 染色后紫外灯下观察条带。注:如果使用 Goldview 染料就行染色, 由于灵敏度比 EB 低, 请酌情增加上样量。如果使用 SYBR 染料进行染色, 由于灵敏度比 EB 高, 请酌情降低上样量

### 注意事项:

- 1.琼脂糖的质量对 DNA 的电泳有很大影响, 电泳时请尽量使用质量优等的琼脂糖。
- 2.请使用新鲜配制的电泳缓冲液和新鲜配制的琼脂糖凝胶进行电泳, 以保证 Marker 良好的分离效果。
- 3.该 Marker 适用于 DNA 片段大小的确定 和对 DNA 含量的精确定量。



1%琼脂糖凝胶电泳图

梳子尺寸：1mm $\times$ 5mm

上样量：5 $\mu$ l

凝胶长度：10cm

电泳电压：8v/cm

缓冲液：0.5 $\times$ TBE

电泳时间：40分钟